

ERLANGEN

up!

Ausgabe 10

August 2021



MAYDT

Wir suchen Dich!
(m/w/d)

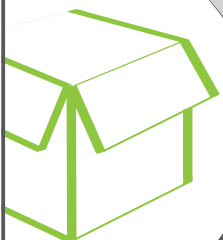
VERKAUFS BERATER

Im Grillfachwerk



MITARBEITER

Für Versand
und Lager



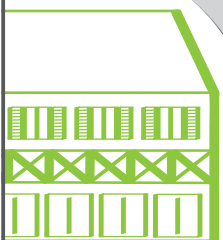
AZUBI

Kaufleute
e-Commerce



AZUBI

Kaufleute
Einzelhandel



Wir freuen uns auf Deine Bewerbung per Mail an:
nicole.maydt@kitchenpoint.de

KITCHENPOINT



www.kitchenpoint.de



GRILLFACHWERK

bei MAYDT

www.grillfachwerk.de

MAYDT GmbH & Co.KG
Hauptstraße 40

91074 Herzogenaurach
Tel. 09132 - 2035

T H E 5



Abb. zeigt Sonderausstattungen.

DIE BMW 5er MODELLE ZU ATTRAKTIVEN KUNDENKONDITIONEN.

Erleben Sie wegweisende Konnektivität. Ob als Limousine, Touring oder Plug-in-Hybrid: Dank digitaler Services, die Sie als Fahrer spürbar entlasten, erreichen Sie Ihre Ziele noch entspannter. Vereinbaren Sie jetzt Ihre Probefahrt.

BMW 520d Touring

M Sportpaket, Alpinweiß uni, Automatic Getriebe, 18" M LMR, Connected Package Prof., WLAN Hotspot, Ambientes Licht, BMW Live Cockpit Prof., Sitzheizung, Klimaautomatik mit 4-Zonenregelung, Parking Assistant u.v.m.

Leasingbeispiel der BMW Bank GmbH:

BMW 520d Touring

Anschaffungspreis:	53.886,58 EUR
Leasingsonderzahlung:	6.235,00 EUR
Laufleistung p.a.:	10.000 km
Laufzeit:	36 Monate
36 monatliche Leasingraten à:	479,99 EUR
Gesamtbetrag:	23.514,64 EUR

Ein unverbindliches Leasingbeispiel der BMW Bank GmbH, Lilienthalallee 26, 80939 München; alle Preise inkl. MwSt.; Stand 07/2021. Ist der Leasingnehmer Verbraucher, besteht bei außerhalb von Geschäftsräumen geschlossenen Verträgen und bei Fernabsatzverträgen nach Vertragsschluss ein gesetzliches Widerrufsrecht. Nach den Leasingbedingungen besteht die Verpflichtung, für das Fahrzeug eine Vollkaskoversicherung abzuschließen.

Wir vermitteln Leasingverträge ausschließlich an die BMW Bank GmbH, Lilienthalallee 26, 80939 München.

Zzgl. 995,00 EUR für Überführung.

Kraftstoffverbrauch in l/100 km (NEFZ): innerorts: 4,9; außerorts: 3,9; komb.: 4,3; Kraftstoffverbrauch in l/100 km (WLTP): komb.: 5,2; CO₂-Emissionen komb. in g/km: 113 (NEFZ); 135 (WLTP); Effizienzklasse (NEFZ): A+; Leistung: 140 kW; Kraftstoff: Diesel

Autohaus Wormser GmbH

Reutleser Weg 15
91058 Erlangen-Tennenlohe
Tel.: 09131 / 4800-0
www.bmw-wormser.de

Autohaus Wormser
Mobilität genießen

Liebe Leserinnen und Leser,

nur noch wenige Wochen trennen uns von den Sommerferien. Und wieder heißt es: „Urlaubsreisen möglichst nur im eigenen Lande!“ Trotz der niedrigen Inzidenzen und dem guten Impffortschritt, gilt es weiterhin, Vorsicht walten zu lassen. Man sucht sich also für den Urlaub nahe Ziele in Deutschland, in Bayern oder sogar hier vor der Haustür im schönen Frankenland. Ein Folgegedanke könnte sein: Brauchen wir in unserer Familie dazu das Auto oder ginge nicht auch eine umweltfreundliche und emissionsfreie Fortbewegung wie Wandern oder Radeln?

Für beides ist unsere Umgebung hier bestens geeignet. Abwechslungsreich und von der Anstrengung her ist für jeden etwas dabei. Für das Radfahren wirbt in diesem Jahr die Stadt Erlangen mit vielen Angeboten. Z.B. touristisch mit Streckenvorschlägen oder motivierend mit Ausleihangeboten für (Lasten-) Räder und natürlich als einer der Austragungsorte der Deutschland Tour. Mit Recht darf man darauf stolz sein. Hier in diesem Magazin widmen wir der Deutschland Tour einen eigenen Sonderteil mit Geschichten und Informationen zu diesem Event. Auch weitere Berichte zum Thema Rad finden sich im Heft.

Bleiben Sie gesund und in Bewegung!

Ihr Redaktionsteam



Christian Weiß

Inhaber Radsport Nagel Herzogenaurach

„Mit unseren neuen exklusiven Fahrradmarken bieten wir das Besondere im Radsport!“



Eberhard Schirmer

Inhaber Fahrraddecke Erlangen

„Wir sind Ihr Spezialist für Radsport in Erlangen.“



Jürgen Schreiber

Inhaber Bike Center Schreiber
Erlangen-Büchenbach

„Der neue Schreiber, auf über 2000 m² Geschäftsfläche, mit Indoor-Teststrecke und Reparatur-Dialogannahme.“





Erstklassige Fahrräder für jeden Anspruch und Einsatzbereich

Mit Klever und my Boo führt Radsport Nagel zwei innovative Topmarken

Seite 6

Sonderheft Deutschland Tour

ab Seite 9

Grußwort und Einleitung

Seite 11

Erlangen – Etappenort der Deutschland Tour 2021

Das größte Radsportevent Deutschlands kommt am 28. und 29. August nach Erlangen

Seite 12

Buntes Rahmenprogramm

der Deutschland Tour lädt zum Mitmachen ein

Seite 13

Geplante Strecke durch Erlangen

Seite 14

Internationale Spitzen-Teams versprechen großartige Deutschland Tour

Deutscher Radsport-Nachwuchs in fünf Kontinentalteams und erstmals einer Nationalmannschaft am Start

Seite 15

Fahrradstadt Erlangen fiebert der Deutschland Tour entgegen

Großes Sportereignis für alle Radbegeisterten zum Zuschauen und Mitmachen

Seite 16

Anspruchsvolle Tour durch Erlangen – Freiwillige Streckenposten gesucht

Seite 17

Beste Bedingungen in Sportstadt Erlangen, um Radfahrbegeisterung bei allen zu entfachen

Seite 17



Die umweltfreundlichen Lastenräder sind groß im Kommen

Stadt Erlangen verleiht Lastenräder sowie Fahrradanhänger und fördert deren Kauf

Seite 18

Entdecken Sie die Freude am sportlichen Radfahren

Das perfekt auf Sie abgestimmte Rad erhalten Sie in der Fahrraddecke Erlangen

Seite 19

Deutschland Tour

Fest für die ganze Familie in Erlangen mit tollen Aktionen für Jung und Alt

Seite 20

Gesundheit ist unser höchstes Gut!

Das Competence Center Dr. Kreutz und Dr. Killisch bietet ganzheitliche Behandlung zum Erhalt Ihrer Gesundheit

Seite 26

Gesünder Leben *spezial*

Seite 25

Immer wieder

ERLEBEN

Seite 21

ERRATEN

Seite 22

ENTDECKT

Seite 25

BEWORBEN

Seite 24

Editorial

Seite 3

Partnerverzeichnis

Seite 24

Impressum

Seite 24



Erstklassige Fahrräder für jeden Anspruch und Einsatzbereich Mit Klever und my Boo führt Radsport Nagel zwei innovative Topmarken

Fahrrad fahren steht hoch im Kurs, nicht zuletzt hat Corona dem Fahrradgeschäft nochmal kräftig Auftrieb gegeben, vor allem im E-Bike Bereich. „Die Leute investieren gerne in hochwertige Fahrräder, auch Urlaub mit dem Fahrrad wird immer beliebter“, sagt Christian Weiß, Inhaber von Radsport Nagel. Das Traditionsgeschäft in der Einsteinstraße – übrigens das älteste Fahrradfachgeschäft mit Werkstatt in Herzogenaurach – steht für fachkompetente, individuelle Beratung, erstklassigen Service und qualitativ hochwertige Produkte. Mit E-Bikes von Klever und my Boo hat Christian Weiß seine Produktpalette um zwei weitere, innovative Topmarken erweitert.

Komfortabel und schnell unterwegs

Wer statt mit dem Auto mit dem Fahrrad zur Arbeit fahren will, ist mit den neuen E-Bikes von Klever bestens ausgerüstet, denn mit ihnen lassen sich Geschwindigkeit und Fahrkomfort optimal verbinden. „Die Bikes sind futuristisch, sie funktionieren gut und sind sehr zu-

verlässig!“, erzählt Christian Weiß. „Ich habe schon einige verkauft, auch an Käufer aus der weiteren Umgebung!“ Mit dem 600-Watt Motor des „B Speed“ E-Bikes lassen sich z.B. mühelos Geschwindigkeiten von bis zu 45 km/h erreichen bei bestem Fahrkomfort. Natürlich besteht für so ein schnelles Fahrrad Helm- und Versicherungspflicht mit entsprechendem Nummernschild. „Es gibt die E-Bikes allerdings auch mit kleinerem Getriebe und unterschiedlichen Schaltbestückungen“, erklärt Herr



Christian Weiß

Gut zu wissen

Bei dem Zweiradmeisterbetrieb Radsport Nagel ist Ihr Bike auch für Service, Wartung und Reparatur in besten Händen! Sie können Ihr Fahrrad gerne finanzieren oder leasen, Radsport Nagel ist bei mehreren Leasingvertretern gelistet. Nähere Informationen finden Sie auf der homepage!



Weiß. Auch um den Service muss sich niemand sorgen, Klever bietet einen sehr zügigen, unkomplizierten Service. „Die halten, was sie versprechen.“ Und um mögliche Fahrraddiebe gründlich abzuschrecken, kann man in sein Klever Fahrrad eine Alarmanlage einbauen lassen.

Fahrräder aus Bambus?

Vor einiger Zeit bastelte ein Kunde einen Fahrradrahmen aus Bambus für seine Familie. Nachdem er irgendwann nicht mehr weiter wusste, brachte er den Rahmen zu Christian Weiß, der über den Winter die Mechanik einbaute. So begann er, sich mit dem Thema Bambus zu beschäftigen. Heute sind die Fahrräder der zweiten Topmarke, die in der Einsteinstraße Einzug gehalten hat, E-Bikes aus Bambus von my Boo. „Damit habe ich jetzt eine professionelle Lösung gefunden“, erzählt der Chef der Firma Nagel. Eine gute Entscheidung, wie er findet, auch wenn sicher viele bei der Vorstellung, Fahrräder aus dem Naturprodukt Bambus herzustellen, erst mal erstaunt die Stirn runzeln.

Komfortables Fahren für jeden Einsatzbereich

Mit den E-Bikes von my Boo fährt man komfortabel: Bambus federt, macht deshalb Fahrbahnunebenheiten sehr gut mit, ist witterungsbeständig – Hitze und Kälte stören nicht –, stabil und dabei leicht wie Alu. „Mich hat das Fahren überzeugt“, sagt Herr Weiß, „einer der Chefs von my Boo fährt mit einem Bambusfahrrad Mountainbike, der andere sogar Rennen!“, erklärt er. Wer diese hervorragenden Fahreigenschaften



gerne ausprobieren möchte, kann sich bei Radsport Nagel aus der Testfahrflotte von my Boo ein Fahrrad bestellen.

Jedes Fahrrad ein Unikat

My Boo Bambusfahrräder werden in 80 Stunden liebevoller Handarbeit gefertigt. Die Rahmen werden in Ghana aus handverlesenem Bambus hergestellt, die Montage aller Modelle erfolgt dann in der Manufaktur in Kiel, wo immer nur ein Mechaniker ein Fahrrad herstellt. Der Kunde bekommt also kein Fahrrad vom Fließband, sondern ein Unikat! My Boo punktet nicht nur mit Traumfahrrädern aus dem einzigartigen Rohstoff Bambus mit seinen großartigen Eigenschaften, sondern auch damit, dass mit jedem Kauf eines my Boo Fahrrads



eine Schule in Ghana mit mehr als 300 Kindern mitfinanziert werden kann. Darüber hinaus entstehen dort fair bezahlte Arbeitsplätze. „Ein spannendes Projekt“, sagt Christian Weiß, der glücklich ist, das soziale Engagement von my Boo mit dem Verkauf der einzigartigen Fahrräder unterstützen zu können. Damit bekommen viele Kinder in Ghana die Chance, durch schulische Bildung später ein freies und selbstbestimmtes Leben zu führen. Nicht zu vergessen, leistet man mit dem Kauf eines Bambusfahrrads auch einen wichtigen Beitrag zur Nachhaltigkeit!

Attraktive Leasingangebote

Die Anschaffung eines E-Bikes bedeutet meistens einen finanziell nicht unerheblichen Aufwand. Doch das sollte Sie bei Interesse nicht am Kauf eines komfortablen E-Bikes hindern, denn die Firma Nagel bietet ihren Kunden sowohl Finanzierung als auch Leasing an. So können z.B. Arbeitnehmer, die mit dem Fahrrad zur Arbeit fahren möchten, mit dem Dienstradleasing über ihren Arbeitgeber ihrer Gesundheit etwas Gutes tun und durch die Gehaltsumwandlung noch dazu Kosten sparen.



”

Als gebürtige Russin habe ich wie viele andere Menschen aus der ganzen Welt Glück, Sicherheit und Erfolg in Erlangen gefunden. Müssen wir nicht die Bedeutung von Freiheitsrechten und liberalen Werten für unsere Demokratie betonen?“



IRINA SCHMITZ
Kreisvorsitzende
Frauen-Union Erlangen

Es stimmt: Demokratie ist keine Selbstverständlichkeit. Wir müssen für unsere Prinzipien und Institutionen eintreten, indem wir die Rechte und Werte verteidigen, die unsere demokratische Gesellschaft stark machen. Zum Gelingen von Integration gehört es deshalb, Demokratie, Rechtsstaat, Gleichberechtigung der Geschlechter, Religionsfreiheit, unsere Sitten und Traditionen sowie die Grundregeln unseres Zusammenlebens zu achten.

Erlangen hat dafür schon historisch besonders gute Voraussetzungen und bietet auch heute alles was es dafür braucht: Wirtschaftlichen Erfolg, an dem alle teilhaben können. Ein sehr anregendes intellektuelles und kulturelles Umfeld. Und eine grundsätzliche Offenheit der Menschen. Diese Voraussetzungen gibt es nicht überall, aber ich finde man kann und sollte sie überall anstreben.

”

Erlangen ist ein toller Standort für Wissenschaft und Forschung mit Riesenchancen für die junge Generation. Was tut der Bund, damit das auch in Zukunft so bleibt?“



SOPHIA SCHENKEL
Kreisvorsitzende Junge Union Erlangen

Aus dem Bundeshaushalt wurden in den letzten Jahren die Erlanger Forschungseinrichtungen mit hohen Summen gefördert. Dafür habe ich mich schon immer intensiv eingesetzt, denn das sind Investitionen in unsere Zukunft. Das muss auch weiterhin so bleiben, auch dafür arbeite ich als Abgeordneter.

**STEFAN
MÜLLER**
FÜR UNS IM BUNDESTAG

**FRAUEN
UNION**
CSU

JU
Erlangen

Kreisverband
Erlangen

28. - 29.
August
2021



OFFIZIELLER ETAPPENORT

www.erlangen.info

DEUTSCHLAND
TOUR



sponsored by

SIEMENS
Healthineers 



Medienpartner

ERLANGER
Nachrichten



BECOME A MEMBER

AND GET IN TOUCH

 09131-9788922

 sportlanderlangen

Sportland Erlangen Münchener Str. 57 www.sportland-erlangen.de

Grußwort

Vorfreude ist bekanntlich die schönste Freude – und die durften wir pandemiebedingt reichlich genießen. Umso mehr freuen wir uns, im August die deutsche Rad-Elite in unserer Stadt begrüßen zu dürfen. Als Etappenort der Deutschland Tour ist Erlangen Schauplatz des nationalen Spitzen-Radrennsports.

Wir können bei diesem sportlichen Event nicht nur Radprofis hautnah erleben, wir haben ein ganzes Wochenende im Zeichen des Fahrrads. Mehr noch: Seit Wochen liegt der öffentliche Fokus auf dem Radfahren. Ob groß oder klein, Köhner oder Anfänger: Mit zahlreichen Angeboten werben wir für das Radfahren als gesundes und umweltbewusstes Fortbewegungsmittel und die Freude an der Bewegung. Ich freue mich, dass Radprofis noch mehr Radfahr-Fieber in unsere Stadt bringen.

Ihr
Dr. Florian Janik
Oberbürgermeister



Liebe Leserinnen und Leser,

ein großes Sportereignis macht Station in unserer schönen Stadt Erlangen: Die Deutschland Tour, Deutschlands einziges Etappenrennen der Männerelite im Radsport.

In dieser Beilage geben wir Ihnen einen Überblick über das Radrennen, die Teams, die Strecke und was so alles dazu gehört zur Organisation des Etappenortes Erlangen. Wir informieren Sie über unsere Sponsoren, die uns mit ihrem Beitrag unterstützen. Ein kleines, feines Rahmenprogramm, soweit die Corona Regeln es zulassen, ist ebenfalls geplant und hat für jeden etwas im Angebot.

Wir freuen uns sehr, dass es in diesem Jahr endlich klappt und wir dieses Sport Event bei uns begrüßen dürfen. Sind Sie doch auch dabei und unterstützen Sie die Athleten mit Ihrem Beifall an der Strecke oder bei der Zieleinfahrt.

Ihr Christian Frank, Vorstand des City-Management Erlangen e.V. und
Ihr Ulrich Klement, Leiter Erlanger Amt für Sport und Gesundheitsförderung



Die Deutschland Tour

Für ein Wochenende kommt die Deutschland Tour nach Erlangen und bietet ein Sportereignis, wie es die Stadt wohl seit Jahrzehnten nicht hatte. Höhepunkt ist der Samstag, wenn die Profiteams am Nachmittag das Erlanger Stadtgebiet erreichen und ab 16:15 Uhr über die Ziellinie im Museumswinkel fahren.

Für alle Bürgerinnen und Bürger wird es ein großes Radsportfestival, das mit einem bunten Rahmenprogramm begeistern wird! Sie können selbst einen Teil der Profistrecke abfahren, für Kinder gibt es eine Bike Parade im Zielbereich, bevor die Rad-Profis durch die Innenstadt sprinten.

Am Bohlenplatz erwartet Sie eine Fahrradmesse mit lokalen und regionalen Ausstellern. Schlendern Sie durch die Stadt und entdecken Sie die vielen Angebote an diesem besonderen Wochenende. Auch am Sonntag wird es spannend. Alle Fahrer tragen sich gemeinsam auf der Bühne am Schlossplatz für die letzte Etappe ein und starten gegen Mittag zur finalen Etappe in den Zielort Nürnberg. ARD und ZDF übertragen die Deutschland Tour live.

Die Bilder gehen in 190 Länder weltweit.



Erlangen – Etappenort der Deutschland Tour 2021

Das größte Radsportevent Deutschlands kommt am 28. und 29. August nach Erlangen

22 internationale Top-Teams mit jeweils 6 Fahrern starten vom 26. bis 29. August bei der Deutschland Tour. Die Rundfahrt führt über 4 Etappen von der Hansestadt Stralsund, über Erlangen nach Nürnberg. 727 km sind auf dem Weg von der Ostseeküste nach Franken zu absolvieren. Nach einem flachen, windanfälligen Teilstück in Mecklenburg-Vorpommern wird der Mittelteil der Rundfahrt durch Sachsen-Anhalt und Thüringen welliger. Die Etappe nach Erlangen verlangt den Fahrern einiges ab. Die Schlussetappe in Bayern von Erlangen nach Nürnberg hat wahren Finalstatus. Sie ist nur 160 km lang, aber gespickt mit 13 Anstiegen. Die Tour macht Station in 4 Bundesländern. Ganz symbolisch verläuft die eine Hälfte der Rundfahrt in den östlichen Bundesländern, die andere Hälfte im westlichen Teil.

Anspruchsvolle Etappe nach Erlangen

Die 3. Etappe wird am Samstag, 28. August, in Ilmenau gestartet. Es geht direkt in den Thüringer Wald. Dort wird

auf über 780 m der höchste Punkt der diesjährigen Rundfahrt erreicht. Der frühe Anstieg wird zu Angriffen animieren, aber der Tag wird lang. Gleich dreimal wird die Landesgrenze zwischen Thüringen und Bayern passiert, bevor das Coburger Land erreicht ist. Weiter in Richtung Mittelfranken verläuft die Etappe ohne topografische Schwierigkeiten. Das Finale in Erlangen verspricht Spannung: die Zielrunde in Erlangen ist 12 km lang und beinhaltet einen Anstieg am Rathsberg. Dies können Fahrer mit Hoffnungen auf die Gesamtwertung nutzen, um sich von den Sprintern abzusetzen. Die Rad-Profis werden ab ca. 16.00 Uhr zweimal durch die Innenstadt sprinten, bevor sie durch die Luitpoldstraße im Museumswinkel durchs Ziel fahren. Hier fällt die Vorentscheidung über den Gesamtsieg.

Schlussetappe startet in Erlangen

Sonntagmittag starten die Fahrer am Schlossplatz zur 4. und letzten Etappe. Nach dem neutralisierten Start geht

es Richtung Dechsendorf und von dort voll Speed über Röttenbach durch die Fränkische Schweiz bis nach Nürnberg. Diese Schlussetappe hat wahren Finalstatus. Mit nur 160 Kilometern, aber gespickt mit 2.000 Höhenmetern, wird nach dem Start in Erlangen das Terrain in Mittelfranken perfekt genutzt. Nicht weniger als 13 Anstiege der Fränkischen Schweiz, teilweise mit Steigungen bis zu 20 %, drücken dieser Etappe einen Klassikerstempel auf. Steile Anstiege und Abfahrten laden die angriffslustigen Fahrer ein. Nach der Selektion im Mittelteil der Etappe verläuft das Finale nach Nürnberg wieder flach. In Nürnberg stehen zum Abschluss der Rundfahrt drei Runden von jeweils 5 km auf dem Programm. Nur wer auf dem bekannten Altstadtkurs noch Kraftreserven hat, kann sich im Ziel vor der Nürnberger Oper Hoffnungen auf das Rote Trikot des Gesamtsiegers der Deutschland Tour 2021 machen. Das Grüne Trikot geht an den besten Sprinter, das Blaue Trikot an den besten Bergfahrer und das Weiße Trikot an den besten Nachwuchsfahrer.

AUGUST 2021



Buntes Rahmenprogramm der Deutschland Tour lädt zum Mitmachen ein

Unter dem Motto „Deine Tour“ können die Fans die Deutschland Tour aktiv mitgestalten. Von Wünschen zum Verlauf der Profi-Strecke bis zu touristischen Besonderheiten, die in die weltweite Übertragung einfließen, haben die Fans einen Einfluss auf die Tour. Noch bis zum 4. August werden vier Superfans gesucht. Auf der „Expo Tour“, der größten mobilen Fahrradmesse Deutschlands, präsentieren sich Radsportindustrie, Sponsoren, Vereine und Händler aus der Region sowie Tourismusgebiete aus Deutschland.

Im Mittelpunkt der „Newcomer Tour“ steht die Talentförderung. In diesem Jahr zeigen die Mädchen der U17 ihr Können. Die „Ride Tour“ öffnet einen Teil der offiziellen Rennstrecke für alle. Hier können Sie sich mit Ihrem Rad wie ein Profi fühlen, ganz ohne Rennstress. Bei der „Mini Tour“ sind Kinder zwischen zwei und zwölf Jahren eingeladen, in der Fahrrad-Erlebniswelt ihre Skills in den verschiedenen Lernparcours zu testen.

Für alle zwei- bis fünfjährigen Kinder gibt es das Laufradrennen, bei dem die letzten Meter der Zielgerade von den Kids befahren werden. Höhepunkt ist die große Bike Parade, bei der sich alle Kinder wie die Radprofis bejubeln lassen.

Am Zielort Nürnberg findet am 29. August die „Jedermann Tour“ statt. Gefahren wird auf 55 oder 108 km auf der Profistrecke. Die kürzere Strecke steht auch Einsteigern offen, mit und ohne Zeitmessung. Anmeldungen sind noch möglich.

Weitere Informationen unter www.deutschland-tour.com

Gut zu wissen

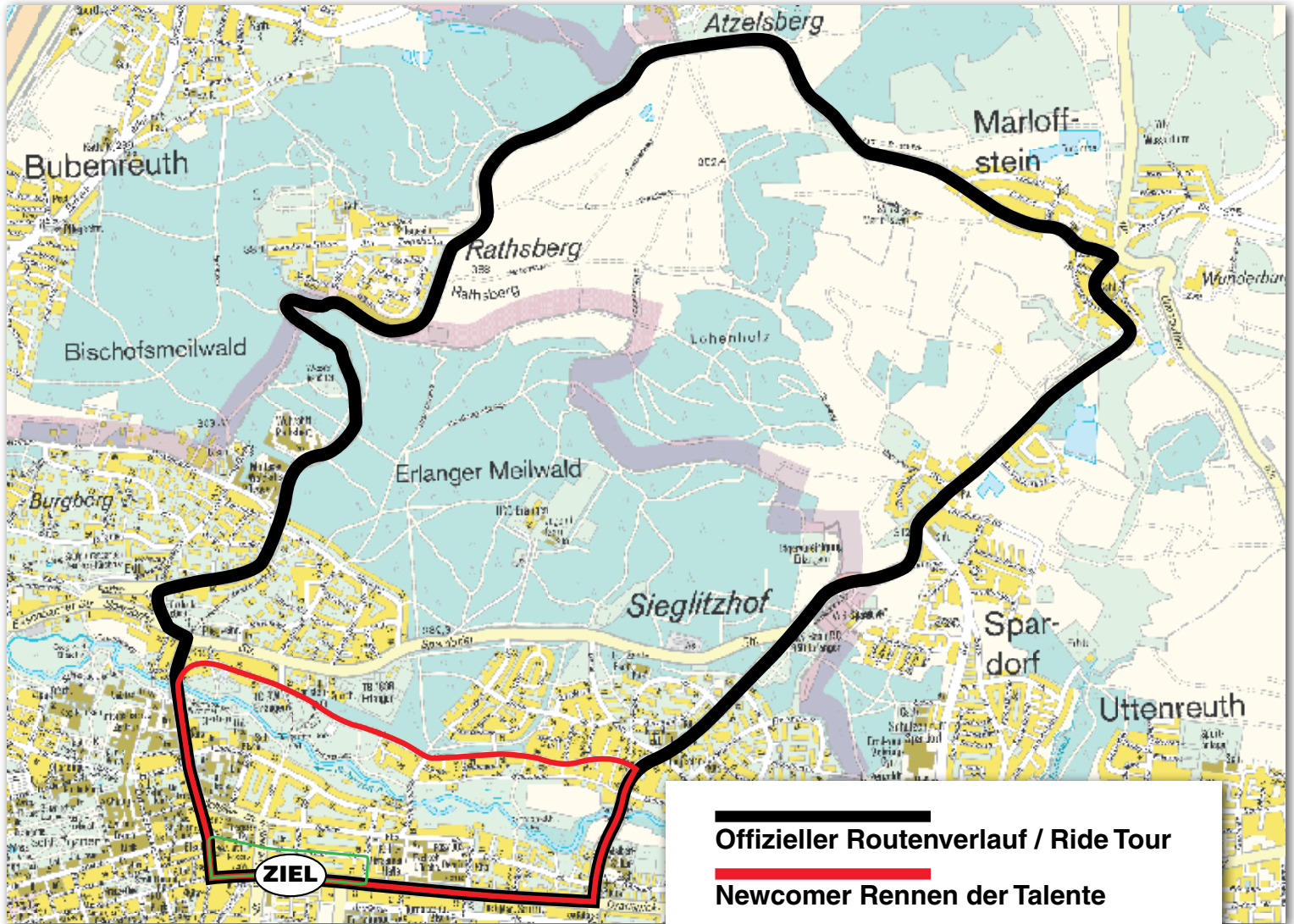
Ständig aktualisierte Informationen zur Deutschland Tour finden Sie unter www.erlangen.info

Am Finalwochenende erhalten Sie über die Bürgerhotline 09131 8951-47 Auskünfte zum Programm und den Streckenabsperungen im Erlanger Stadtgebiet vom 27. bis 29.08.2021: am Fr. 9 – 18 Uhr, Sa. 8 – 18 Uhr, So 8 – 14 Uhr.



Geplante Strecke durch Erlangen

Samstag, 28. August



Offizieller Routenverlauf / Ride Tour

Newcomer Rennen der Talente

Kinder+Sport Mini-Tour-Parade

Sonntag, 29. August



Internationale Spitzen-Teams versprechen großartige Deutschland Tour

Deutscher Radsport-Nachwuchs in fünf Kontinentalteams und erstmals einer Nationalmannschaft am Start

Die Deutschland Tour hat sich im Rennkalender der weltweit besten Teams und Fahrer etabliert. Gleich 13 Teams der diesjährigen Tour de France werden bei dem viertägigen Profi-Rennen starten. Zuletzt haben Tour de France-Gewinner Geraint Thomas und Tour de France-Etappensieger, wie Julian Alaphilippe, der Rundfahrt ihren Stempel aufgedrückt. Die Etappen sind so gestaltet, dass jeder Tag wie ein Klassiker gefahren wird, die Fans wechselnde Sieger erleben und die Gesamtwertung bis zum Schlusstag offenbleibt.

Deutsche Top-Fahrer im Rennen

Zu den Teams, die in diesem Jahr um den Gewinn der Deutschland Tour kämpfen, gehören die beiden deutschen WorldTeams BORA-hansgrohe und Team DSM. Titelverteidiger ist der Belgier Jasper Stuyven. Der Gewinner von Mailand-Sanremo hat sich 2019 mit nur 3 Sekunden Vorsprung das Rote Trikot des Gesamtsiegers gesichert. 2020 wurde die Deutschland Tour wegen der Corona-Pandemie verschoben. Zu den Etappensiegern der letzten Ausgaben gehören deutsche Top-Fahrer wie Maximilian Schachmann, Nils Politt und Pascal Ackermann, sowie internationale Stars, wie der Däne Kasper Asgreen, Gewinner der Flandern-Rundfahrt und der Norweger Alexander Kristoff, Seriensieger des Radklassikers Eschborn-Frankfurt.

Wildcards für den deutschen Radsport-Nachwuchs

Trotz der hohen Nachfrage internationaler Elite-Mannschaften ist für fünf deutsche Kontinentalteams der Startplatz garantiert. Denn die Deutschland Tour setzt auf die nachhaltige Förderung des deutschen Radsports. Das Team SKS Sauerland NRW führt aktuell die Teamwertung der Rad-Bundesliga an und stellt mit dem 21-jährigen Jon Knolle ebenfalls den Führenden der Einzelwertung. Team Lotto-Kern Haus stellt mit Kim Heiduck den aktuellen Deutschen Meister der U23-Kategorie und ist das bestplatzierte deutsche Team in der UCI Europe Tour. Die Mannschaften Bike Aid, P&S Metalltechnik und Team Dauner-Akko haben ebenfalls sehr erfolgreiche junge deutsche Fahrer im Team. Erstmals wird eine Nationalmannschaft bei der Deutschland Tour starten. Nominiert werden diese sechs Fahrer vom Bund Deutscher Radfahrer. Diese Mehrgenerationen-Auswahl wird angeführt von dem im mittelfränkischen Weißenburg aufgewachsenen Weltklassefahrer John Degenkolb. Im Team dabei ist auch der 23-jährige Jonas Rutsch, der gerade bei seiner ersten Tour de France-Teilnahme hervorragende Leistungen gebracht hat.

Die 22 Teams:

UCI WorldTeams:

- AG2R Citroën Team
- Bahrain-Victorious
- BORA-hansgrohe
- Deceuninck-Quick Step
- INEOS Grenadiers
- Intermarché-Wanty-Gobert Matériaux
- Israel Start-Up Nation
- Movistar Team
- Team DSM
- UAE-Team Emirates

UCI ProTeams:

- Alpecin-Fenix
- B&B Hotels p/b KTM
- Gazprom-RusVelo
- Rally Cycling
- Sport Vlaanderen-Baloise
- Uno-X Pro Cycling Team

UCI Continental Teams:

- Bike Aid
- P&S Metalltechnik
- Team Dauner-Akko
- Team Lotto-Kern Haus
- Team SKS Sauerland NRW

Deutsche Nationalmannschaft

7 PROTEAMS

AUGUST 26TH – 29TH 2021





ALPECIN – FENIX



B&B HOTELS P/B KTM



GAZPROM-RUSVELO



RALLY CYCLING



SPORT VLAANDEREN – BALOISE



TEAM ARKEA-SAMSIĆ



UNO – X PRO CYCLING TEAM

Fahrradstadt Erlangen fiebert der Deutschland Tour entgegen

Großes Sportereignis für alle Radbegeisterten zum Zuschauen und Mitmachen

Höhepunkt ist Samstag, 28. August, wenn die Profiteams am Nachmittag das Erlanger Stadtgebiet erreichen und ab ca. 16:15 Uhr über die Ziellinie im Museumswinkel fahren. Am Sonntag, 29. August, starten die Fahrer ca. 12:00 Uhr am Schlossplatz auf die letzte Etappe durch die Fränkische Schweiz nach Nürnberg. Für alle Erlangerinnen und Erlanger gibt es das ganze Wochenende ein buntes Rahmenprogramm in der Stadt. **Ulrich Klement**, Leiter des Amtes für Sport und Gesundheitsförderung Erlangen, sowie **Christian Frank**, Vorstand des City-Managements, erzählen im Gespräch mit Erlangen UP! über die Sportbegeisterung der Erlanger*innen und den Imagegewinn für die Stadt.

Herr Klement, wie ist es Ihnen gelungen, die Deutschland Tour nach Erlangen zu holen?

Erlangen ist bekannt dafür, eine Fahrradstadt zu sein. Die Veranstalter sind auf uns zugekommen. Die Deutschland Tour ist ja nicht nur ein hochklassiges Profi-Rennen, sondern bietet auch ein Begleit-Programm für alle. Wir können als Etappenort überregional zeigen, wie sich Spitzensport und Breitensport verbinden. Dieses Event hat einen positiven Effekt auf alle sportlichen Bereiche.

Was bedeutet das Event für Erlangen, Herr Frank?

Wir haben den Schwung für die Ausrichtung genutzt, um bereits im Vorfeld zahlreiche Fahrradaktionen in Erlangen anzubieten. Und wir können Erlangen national und international als sympathische Großstadt in der Metropolregion zeigen. ARD und ZDF übertragen die Deutschland Tour live. In 190 Ländern wird die Tour gezeigt. Die Veranstalter der Tour de France organisieren auch die Deutschland Tour. Da erwartet uns eine attraktive Berichterstattung.



Christian Frank und Ulrich Klement

Wie umfangreich sind die Planungen für das Event?

Ulrich Klement: Das wird das größte Profisport-Event, das es je in Erlangen gab. Da sind zahlreiche Ämter der Stadt involviert sowie die Feuerwehr, die Polizei und viele freiwillige Helfer.

Was erwartet uns am Finalwochenende in Erlangen?

Ulrich Klement: Am Samstag werden die Rad-Profis aus Marloffstein kommend zweimal durch die Innenstadt fahren, bevor sie im Museumswinkel durchs Ziel fahren. Davor haben die Erlanger*innen bereits die Möglichkeit, sich selbst aufs Rad zu schwingen und einen Teil der offiziellen Rennstrecke durch Erlangen ganz gemütlich abzufahren.

Christian Frank: Sie können selbst aktiv werden, sich auf der größten mobilen Fahrradmesse informieren oder einfach nur den Profis zuschauen. Am Sonntag erleben sie die Fahrer bei den Vorbereitungen und dem Start am Schlossplatz.

Wird das Event einen nachhaltigen Effekt für Erlangen haben?

Christian Frank: Wir haben seit einem Jahr besondere Fahrrad-Projekte realisiert. „Erlangen fährt Rad“ wollen wir weiterentwickeln. Auch touristische Angebote im Bereich Fahrrad bauen wir aus.

Ulrich Klement: Der mobile Fun-Track wird auch zukünftig immer wieder zum Einsatz kommen. Es wird weitere Verbesserungen der Radwege geben. Dass die Deutschland Tour Halt in Erlangen macht, ist das Sahnehäubchen für alle Fahrradbegeisterten.

Anspruchsvolle Tour durch Erlangen – Freiwillige Streckenposten gesucht

„Die Rad-Profis kommen über Marloffstein nach Erlangen rein. Bei der Bergabfahrt werden hohe Geschwindigkeiten erreicht. Die Zielrunde in Erlangen wird dann voll gesprintet“, weiß Karlheinz Preller. Der Erlanger Streckenchef ist für die Sicherheit und die Absperrungen an der Strecke zuständig. Dafür ist er die Route mehrmals mit dem Auto abgefahren und hat jede Kreuzung, jeden Feldweg, jede Grundstücks- und Garagenausfahrt in Augenschein genommen. Der erfahrene Mitorganisator des Erlanger Triathlons freut sich, „dass die Deutschland Tour diesmal nach Erlangen kommt und alle Fahrradbegeisterten hier die Chance haben, internationale Rad-Profis, die man sonst nur aus dem Fernsehen kennt, erleben zu dürfen.“

Für die Sicherung der Strecke und des umfangreichen Rahmenprogramms werden viele Helfer gebraucht. „Zum Glück unterstützt uns die Freiwillige Feuerwehr, aber wir brauchen noch viele weitere Streckenposten. Jede und jeder kann hier aktiv Teil der Deutschland Tour werden“, wirbt Karlheinz Preller.

Für den Samstag, 28. August, werden rund 100 Helfer*innen benötigt, auch halbtags, für den Sonntag rund 50. Weitere Informationen erhalten Sie bei Paul Rauh vom Amt für Sport und Gesundheitsförderung unter 09131-862269 und paul.rauh@stadt.erlangen.de



Beste Bedingungen in Sportstadt Erlangen, um Radfahrbegeisterung bei allen zu entfachen



Dr. Peter Renner

Die Deutschland Tour steht für Radfahren für alle, vom Rad-Profi bis zur Familie. Im Etappenort Erlangen finden bereits seit einem Jahr verschiedenste Mitmachangebote in Vorbereitung auf dieses Radsport-Event statt. Die Fahrradausfahrten „Erlangen fährt Rad“ wurden ausgearbeitet von Dr. Peter

Renner vom Institut für Sport- und Bewegungsmedizin, iQ-Move. „Bei den verschiedenen Routen war wirklich für jeden etwas dabei, vom ambitionierten Fahrer bis zu Menschen mit Behinderung. Radfahren macht Spaß und ist gesund. Und wir haben reizvolle Ecken rund um Erlangen kennengelernt.“ Dr. Renner, Mitbegründer des Hermann Radteams, ist neben dem Ausbau des regionalen Radsports vor allem die Nachwuchsförderung besonders wichtig.

Wer sich im Sport steigern will oder wer die passende sportliche Betätigung für sich sucht, dem empfiehlt Dr. Renner eine sportärztliche Untersuchung. Herz, Kreislauf und Bewegungsapparat stehen dabei im Fokus. „Wir untersuchen, ob die Leute gesund sind, stellen fest wie fit sie sind und geben Tipps für den Sport-Einstieg. Bei iQ-Move erstellen wir individuelle Trainingsempfehlungen

zur Vorsorge und Prävention. In Erlangen werden in den Vereinen für jedes Alter sehr viele Sportarten angeboten. Erlangen kann stolz sein auf seine sehr bunte Sportlandschaft.“





Gut zu wissen

Die Stadt Erlangen bietet kostenlos Lastenpedelecs und Pedelecs mit Fahrradanhänger zum Verleih an unter transportrad-buchen.erlangen.de

Bis Ende des Jahres wird die Anschaffung eines Lastenpedelecs oder Fahrradanhängers gefördert.

Die umweltfreundlichen Lastenräder sind groß im Kommen

Stadt Erlangen verleiht Lastenräder sowie Fahrradanhänger und fördert deren Kauf

Die Stadt Erlangen weist ideale Bedingungen zum Fahrrad fahren auf: kompakt und flach. Als Ort der kurzen Wege ist der Anteil der täglichen Fahrten, die mit dem Fahrrad zurückgelegt werden, deutschlandweit vergleichsweise hoch. Gerade wenn größere Einkäufe anstehen oder etwas Schweres zu transportieren ist, greifen noch immer viele Menschen bei Fahrten auf den PKW zurück. Mit dem Lastenrad-Verleihsystem und einem eigenen Förderprogramm für Lastenräder gibt es jedoch in Erlangen gute Alternativen.



Lastenrad-Verleihsystem

Die Stadt bietet seit geraumer Zeit kostenlos und für alle Bürgerinnen und Bürger Lastenpedelecs (Lastenräder mit elektr. Motorunterstützung) zum Verleih an, um Transporte von Gütern und Personen umweltfreundlich zu erledigen. In den vergangenen Jahren wurden mehrere Lastenpedelecs und Pedelecs mit Fahrradanhänger angeschafft. Diese können kostenlos bis zu vier Tage am Stück an verschiedenen Standorten im Stadtgebiet entliehen werden. Interessierte Bürgerinnen und Bürger haben damit die Möglichkeit, ein Lastenrad über mehrere Tage zu testen, um herauszufinden, welche Vorteile mit dem Gebrauch eines Lastenpedelecs verbunden sind. Die Flotte wird in den kommenden Jahren sukzessive erweitert und auf bestehende sowie neue Ausleihstationen dezentral im ganzen Stadtgebiet verteilt. Bereits jetzt wird eine hohe Buchungsquote verzeichnet, was auf eine große Nachfrage und Akzeptanz seitens der Erlanger*innen hindeutet.

Förderung von Lastenrädern/-pedelecs und Fahrradanhängern

Die Stadt Erlangen fördert auch die Anschaffung von Lastenrädern/-pedelecs und Fahrradanhängern. Das Antragsformular, verfügbar auf den Seiten der Stadt, kann online oder schriftlich eingereicht werden. Antragsberechtigt sind Privatpersonen, Vereine, Nutzergemeinschaften, Initiativen und Gewerbetreibende, sowie Menschen mit Behinderung. Insbesondere für Familien mit Kindern, die mobil und umweltfreundlich in der Stadt unterwegs sein möchten, bieten Lastenpedelecs und Fahrradanhänger eine gute und sehr flexible Alternative zum PKW. Das aktuelle Förderprogramm läuft bis zum Ende des Jahres.

Beide Maßnahmen steigern nicht nur die Lebensqualität, sondern sind auch ein aktiver Beitrag zur Erreichung der kommunalen Klimaschutzziele und zur Verkehrswende. Jeder nicht mit dem Pkw, sondern mit dem Fahrrad, zurückgelegte Personenkilometer spart 147 g CO₂ ein.

Die Fahrraddecke stellt ihr Angebot und ihre Expertise auch zur Deutschland Tour in Erlangen vor. Auf dem Schlossplatz finden Sie einen Auszug aus dem Radsportsortiment. Bei der Fahrradmesse am Bohlenplatz steht das Familienradeln im Mittelpunkt, samt Lastenrädern.



Entdecken Sie die Freude am sportlichen Radfahren Das perfekt auf Sie abgestimmte Rad erhalten Sie in der Fahrraddecke Erlangen

Immer mehr Menschen begeistern sich für das Fahrradfahren und auch das sportliche Radfahren wird immer beliebter. Eberhard Schirmer, Chef der Fahrraddecke in Erlangen, ist selbst ein leidenschaftlicher Rad- und Rennradfahrer. Da verwundert es nicht, dass er ein sehr großes Angebot an Rennrädern in seinem Laden anbietet. Ob passionierter Rennradfahrer oder Einsteiger, in der Fahrraddecke finden Sie dank hervorragender individueller Beratung genau das Rad, das für Ihre Ansprüche passt. Die Fahrraddecke ist auch Ausrüster des Triathlon-Bundesliga-Teams vom TV 1848 Erlangen und des Elite-Teams 54x11.

Faszination Rennrad

„Die Entwicklung bei den Rennrädern ist enorm. Ich habe ein original Diamant-Rennrad, das 1936 die Tour de France mitgefahren ist. Das hat eine 3-Gang-Schaltung, Felgenbremse und einen Stahlrahmen. Jetzt gibt es unter anderem Rennräder aus Carbon, mit drahtloser Schaltung über Funk und 2x12 Gängen“, erzählt Eberhard Schirmer. „Rennräder von vor 30 Jahren gelten heute als unfahrbar. Früher hat das Quälen dazu gehört, heute steht der Fahrspaß im Vordergrund.“ Dafür gibt es die verschiedensten Modelle vom federleichten Rennrad, über Gravelbikes bis zum E-Rennrad. Bei der großen Auswahl ist die fachkundige Beratung enorm wichtig.

Sitzposition und Qualität des Rennrades sind entscheidend

Bei der Suche nach dem richtigen Rennrad schaut Eberhard Schirmer zuerst auf die Sitzposition. „Nur wer geschickt draufhockt, hat Spaß

am Rennradfahren, kann Leistung bringen. Es nutzt nichts, wenn Sie die optimale Rennhaltung haben, aber nach 10 km vor Rückenschmerzen nicht mehr können.“ Als nächstes ist die Qualität des Rennrades wichtig und wofür das Rad genutzt werden soll. In der Fahrraddecke bekommen Sie sowohl sehr gute Einsteiger-Rennräder als auch super High End Rennmaschinen. Ist das richtige Rad gefunden, geht es an die Auswahl der für Sie passenden Schuhe und das entsprechende Pedalsystem. Ein gutsitzender Helm, die richtige Fahrradkleidung, Fahrradbrille und Fahrradhandschuhe gehören zur Rennradausrüstung unbedingt dazu und können ebenfalls in der Fahrraddecke gekauft werden. Jetzt steht Ihrem Rennrad-Abenteuer oder dem nächsten Rennen nichts mehr im Wege. „Wir haben alle Räder da, auch klassische Fahrräder, Kinderräder, Mountainbikes, E-Bikes und Lastenräder von sehr guten Marken. Auch bei Zubehör und Ersatzteilen finden wir immer eine Lösung“, erklärt Eberhard Schirmer.



Specialized Tarmac SL7 – das Rad für Gewinner!



Deutschland Tour Fest für die ganze Familie in Erlangen

Rund um die Zielankunft der 3. Etappe am 28. August im Museumswinkel erwartet Sie folgendes Programm:

11:45 Uhr	Öffnung Expo Tour
11:45 – 13:00 Uhr	Newcomer Tour
13:15 – 14:15 Uhr	Ride Tour
14:45 Uhr	kinder Joy of Moving mini tour - Parade
15:15 Uhr	kinder Joy of Moving mini tour - Laufradrennen
16:30 Uhr	1. Zieldurchfahrt Elite
16:50 Uhr	Zielankunft Elite

Der Start für die 4. Etappe erfolgt am 29. August am Schlossplatz:

11:00 Uhr	Ride Tour
ab 11:00 Uhr	Eintreffen der ersten Teambusse
12:00 Uhr	Beginn Moderation
12:20 – 13:20 Uhr	Einschreibung der Fahrer
13:25 Uhr	Neutralisierter Start der 4. Etappe



Tolle weitere Aktionen für Jung und Alt:

- 23. – 29.08.2021** „Fun-Track“, Neustädter Kirchplatz
Parcours für Jung und Alt für Fahrrad, Scooter oder Skateboard
- 27. – 29.08.2021** „Music-Lounge“, Hugenottenplatz
Entspannung pur bei kühlen Getränken, leckeren Cocktails und toller Musik
- 28.08.2021** Fahrradmesse „Radsport und Bewegung“, Bohlenplatz
Lokale und regionale Aussteller stellen die neuesten Trends und Mitmachmöglichkeiten vor. Lernen Sie lokale Vereine und den Fahrradbeauftragten der Stadt Erlangen kennen, erfahren Sie mehr über die Deutschland Tour beim Infopoint der Tourist-Information Erlangen und genießen Sie das gastronomische Angebot.
- 28.08.2021** Aktionsfläche der Fahrraddecke Erlangen, Schlossplatz
Großes Radsportsortiment sowie Tipps für Einsteiger und ambitionierte Rennrad-Fahrer

Schlendern Sie durch die Stadt und entdecken Sie die vielen Angebote.

Weitere Informationen finden Sie unter www.erlangen.info und vom 27. bis 29.08.2021 bei der Bürgerhotline 09131 8951-47: am Fr. 9 – 18 Uhr, Sa. 8 – 18 Uhr, So 8 – 14 Uhr.



Kultur belebt
Kultur bildet
Kultur regt die Fantasie an
Kultur hält jung
Kultur bleibt

Maria Meindl
Musiklehrerin

Bis 08.08.2021
Sternla City-Lounge

Strandfeeling auf dem Erlanger Schlossplatz. Besuchen Sie die Corona-Alternative zum SchlossStrand.
www.erlangen.de

Freitag, 06.08.2021, 18:30 Uhr
Impfen und Feiern fürs Leben

Finanziert wird das Konzert aus der großen Spendenaktion der Hausärzte Erlangen und Umgebung e.V. Teile ihres Honorars für ihre Einsätze im Impfzentrum gehen an die Kultur und soziale Projekte in Erlangen.
www.e-werk.de

Donnerstag, 12.08.2021, 11:00 – 15:00 Uhr
Wasseraktionstag

Experimentiere mit Wasser, entdecke den Wasserkreislauf der Erde, baue deinen eigenen Wasserfilter, erforsche Wasser in der Natur und spiele lustige Spiele, die sich um das nasse Element drehen.
www.ferienprogramm-erlangen.de

Sonntag, 22.08.2021, 15:00 Uhr
Samsdooch Alladooch

Jetzt gibt es die berühmte Sams-Geschichte endlich auf Fränkisch! Kein Wunder, schließlich stammt der Erfinder des Sams, Paul Maar, aus Franken.
www.e-werk.de

Wie bringe ich meinem Kind das Schwimmen bei?

Die DLRG bietet Hilfe zur Selbsthilfe wegen überfüllter oder fehlender Schwimmkurse. Dieser neue Kurs richtet sich an alle, die motiviert sind, ihren oder befreundeten Kindern in diesem Sommer das Schwimmen selbst beizubringen.
www.erlangen.dlrg.de

Magische Tour durch Erlangen

Der Stadterkundungs-Comic des Stadtmuseums bietet eine abenteuerliche Zeitreise durch die Vergangenheit der Hugenottenstadt. Knifflige Rätsel und überraschende Einblicke erwarten die jungen Stadtentdecker.
www.stadtmuseum-erlangen.de

ERLANGEN

up!
verlost

Creativhotel Luise – das nachhaltige Hotel in Erlangen

Einsendeschluss:
06.08.2021

5 Frühstücksgutscheine für zwei Personen
im Wert von je 40 Euro

Einfach eine E-Mail an info@erlangen-up.de schreiben.
Bitte geben Sie Ihre vollständige Adresse an.

Das Creativhotel Luise wird nach ökologischen Grundsätzen geführt, ist Mitbegründer und Mitglied der Klimahotels und ist eines der umweltfreundlichsten Stadthotels in Deutschland.

Das reichhaltige Frühstücksbuffet besteht aus einer Vielzahl von regionalen Bio- und Fairtradeprodukten. Das Ambiente im neu angelegten Tiefhof mit natürlicher Begrünung und Wasserfall lässt schnell vergessen, dass man sich mitten in der Stadt befindet.

Nähere Informationen zum Creativhotel Luise finden Sie unter: www.hotel-luise.de



Original



Jürgen Schreiber
Inhaber Bike Center Schreiber

Bike Center Schreiber e.K.
Alter Markt 2a
91056 Erlangen
Tel. 09131 / 99 31 71
www.bike-center-schreiber.de

Finden Sie die 7 Fehler in unserem Fehlerbild...

Fehlerbild



Beantworten Sie folgende Frage:
Wie viele E-Bikes hat Fahrrad Schreiber auf Lager?

und nehmen Sie an unserem Gewinnspiel teil.

Schicken Sie die richtige Antwort bis zum 06.08.2021 mit einer Postkarte an die Erlangen UP!-Redaktion Fürther Straße 3 91058 Erlangen oder per E-Mail an info@erlangen-up.de

Bitte Absender nicht vergessen!

Zu gewinnen gibt es ein Kinder- und Jugendfahrrad Bulls Wildtail Street im Wert von 449,- Euro



Egal, wohin die Fahrt geht, ob Schule, Hobby oder Freizeit das „Wildtail Street“ ist für alle Einsätze perfekt gewappnet.

Teilnahmebedingungen:
Mindestalter 18 Jahre.
Rechtsweg ausgeschlossen.
Vorsicht: Gewinnspiele können süchtig machen!!!

präsentiert vom

SUDOKU

		3	4					
	7				5	1	2	
	2		1	3	7	5		6
	8	7				3		4
							9	8
								1
7	5			8				
1	3	4		5	6			7
8				7				

Die Auflösung finden Sie auf Seite 24

Schattenrätsel

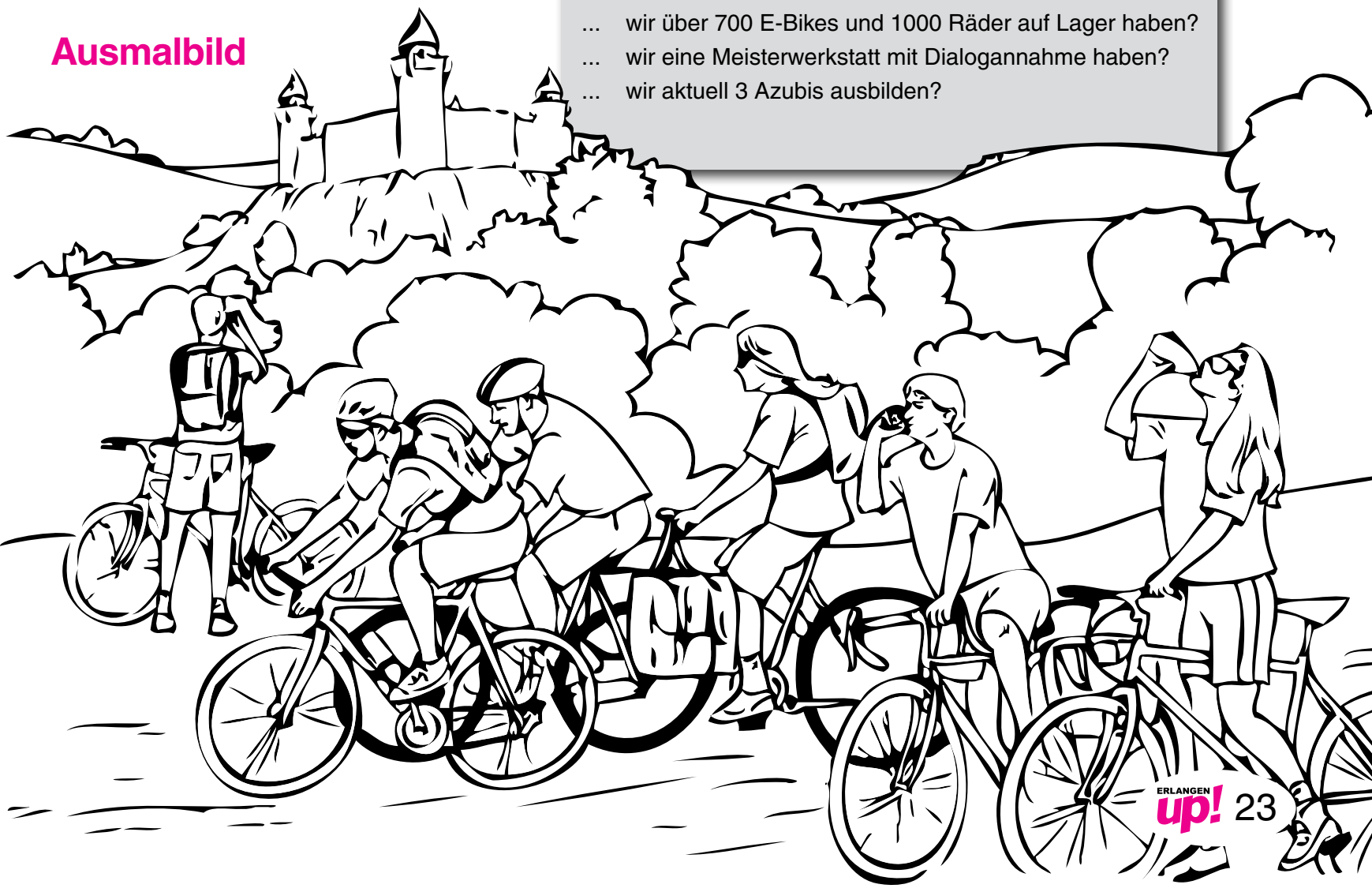
Welcher Schatten gehört zur Abbildung in der Mitte?



Ausmalbild

Wussten Sie schon, dass ...

- ... wir seit 90 Jahren in 3. Generation tätig sind?
- ... wir eine Indoor Teststrecke haben?
- ... wir über 700 E-Bikes und 1000 Räder auf Lager haben?
- ... wir eine Meisterwerkstatt mit Dialogannahme haben?
- ... wir aktuell 3 Azubis ausbilden?





**Amt für Sport
und Gesundheitsförderung**
Fahrstraße 18
91054 Erlangen
Tel. 09131 / 86 28 50
www.erlangen.de

S. 9



City-Management Erlangen e.V.
Werner-von-Siemens-Straße 32b
91052 Erlangen
Tel. 09131 / 89 51 - 0
www.erlangen.info

S. 9

**FAHRRADECKE
ERLANGEN**

Fahrradecke Erlagen
Nürnberger Straße 107
91052 Erlangen
Tel. 09131 / 30 33 35
www.fahrradecke.de

S. 19



Competence Center Dr. Kreutz
Niederndorfer Hauptstraße 63
91074 Herzogenaurach
Tel.: 09132 / 83 64-83
www.dr-kreutz.com

S. 26



Radsport Nagel
Einsteinstraße 13
91074 Herzogenaurach
Tel. 09132 / 94 77
www.radsport-nagel.com

S. 6

SALLECK + PARTNER

Rechtsanwälte und Steuerberater

- Strafrecht
- Verkehrsrecht
- Arbeitsrecht
- Erbrecht
- Versicherungsrecht
- Bau- und Architektenrecht

Salleck + Partner
Zeppelinstraße 15
91052 Erlangen
Tel. 09131 / 97 47 99 0
www.salleck.de

Hier hin kommt
Ihre zielgerichtete Werbung

Nähere Infos: www.erlangen-up.de

oder direkt bei
Ruthild Schrepfer
Mobil 0171-542 62 78



Wir kaufen
Wohnmobile & Wohnwagen

Kompetent und unkompliziert. ☎ 03944 / 36 160

WOHNMOBIL-CENTER
Am Wasserturm | www.wm-erl.de

**neuer
markt**

www.neuermarkt-erlangen.de

Die nächste **up!** erscheint am: **Samstag, den 28. August 2021**

Redaktions- und Anzeigenschluss: **Freitag, 6. August 2021**



IMPRESSUM

Herausgeber Idee und los GmbH
Auflage 30.000 Stück
Büro Erlangen:
Fürther Straße 3, 91058 Erlangen
Tel. 09131 / 6 87 99 67
Büro Herzogenaurach:
Rathgeberstraße 43 c, 91074 Herzogenaurach,
Tel. 09132 / 7 91 88 10, Fax 09132 / 7 91 88 11,
info@erlangen-up.de, www.erlangen-up.de,
www.facebook.com/erlangenupp
www.instagram.com/erlangenupp
Anzeigenannahme und Vertrieb
Ruthild Schrepfer
Tel. 0171 / 5 42 62 78
info@erlangen-up.de
Redaktion
Ursula Dorweiler
Tel. 0177 / 6 25 30 66
info@erlangen-up.de
V.i.S.d.P.

Text
Jutta Falk, Sylvia Herenz-Pflugbeil,
Ruthild Schrepfer, Wolfgang Schrepfer

Bildnachweis
Henning Angerer, Marcel Hilger, Rainer Krugmann,
Tom Mayer, Deutschland Tour, Stadt Erlangen
Fotolia, Adobe Stock, Pixabay

Titelbild
Deutschland Tour

Satz- und Druckvorbereitung
Krugmann Werbeagentur

Druck
Louis Hofmann
Druck- & Verlagshaus
GmbH & Co. KG

Verteilung
Armin Diehl GmbH

Facebook/Instagram/Internet
Ines Geyer

5	1	3	4	6	2	8	7	9
4	7	6	8	9	5	1	2	3
9	2	8	1	3	7	5	4	6
2	8	7	6	1	9	3	5	4
6	4	1	5	2	3	7	9	8
3	9	5	7	4	8	2	6	1
7	5	9	3	8	4	6	1	2
1	3	4	2	5	6	9	8	7
8	6	2	9	7	1	4	3	5



Unsere Gewinner

10 x 2 Freikarten vom CineStar Kino, Erlangen

- Jeannette Gabel, Erlangen
- Silvia Nagengast, Erlangen
- Sonja Peplinski, Erlangen
- Henrik Schröder, Erlangen
- Günter Wedel, Erlangen
- Max Danin, Erlangen
- Wolfgang Dienstbier, Erlangen
- Roland Hornauer, Erlangen
- Laura Beifuß, Erlangen
- Ingrid Hung, Erlangen

Die Mercedes-Benz Original-Klimaanlagenreinigung

Ohne Wartung und Reinigung kann die Funktion der Klimaanlage beeinträchtigt sein und so schnell zur „Dreckschleuder“ und Quelle von Allergenen werden. Darum empfehlen wir Ihnen, einmal jährlich eine professionelle Klimaanlagereinigung durchführen zu lassen.

Reservieren Sie direkt bei der Terminvereinbarung eine für Sie passende Ersatzmobilität.

Autohaus Pickel
Frauenauracher Straße 95
91056 Erlangen
Tel. 09131 / 79 40
www.autohaus-pickel-erlangen.de





NAIL & BEAUTYBAR FLAMINGO
in Erlangen

„Schönheit und Pflege
für alle Sinne“



Hallo ich bin Anna.
Die Schönheit jedes Einzelnen inspiriert mich täglich und lässt mich in meinem Beruf erstrahlen.
Ich bin ausgebildete Nageldesignerin und Inhaberin der Nailbar Flamingo.
Ich freue mich auf Ihren Anruf!

Möhrendorfer Str. 51 91056 Erlangen Tel. 09131 / 911 56 26
www.nailsbar-flamingo.de



Gesünder Leben





Reformhaus



Mineralstoff-Kräuter-Elixier

Basen-Aktiv unterstützt die Balance des Säure-Basen-Haushalts und lässt Körper und Seele aufblühen.

Reformhaus und Naturkosmetikstudio Dorweiler
Hauptstraße 20
91074 Herzogenaurach
Tel. 0 91 32 / 73 55 45

info@reformhausdorweiler.de
www.reformhausdorweiler.de



Erholsamer Schlaf ist die Voraussetzung, um am Morgen ausgeschlafen und leistungsfähig zu sein. Wir haben die passenden Schlafsysteme!

Stefan Dörr Ihr Fachberater bei Möbel Fischer



Herzlich. Fränkisch. Nah.

HERZOGENAURACH
Möbel Fischer GmbH
Rathgeberstr. 45
91074 Herzogenaurach
Tel. (09132) 78 14 - 0

FORCHHEIM
An der Regnitzbrücke 5
Tel. (09191) 73 86 - 3

ÖFFNUNGSZEITEN Montag-Freitag 10 - 19 Uhr Samstag 9:30 - 18 Uhr www.moebel-fischer.com



Dr. Malte Killisch und Dr. Andreas Kreutz

Gesundheit ist unser höchstes Gut!

Das Competence Center Dr. Kreutz und Dr. Killisch bietet ganzheitliche Behandlung zum Erhalt Ihrer Gesundheit

Vor 15 Jahren eröffnete Dr. Andreas Kreutz das Competence Center (Medizinische Trainingstherapie, medizinisches Fitnessstudio und Praxis) in Niederndorf. Der Facharzt für Orthopädie, Unfallchirurgie, Manuelle Medizin und Sportmedizin kann zurecht mit Stolz auf 15 erfolgreiche Jahre zurückblicken, denn heute stehen ihm in seiner Privatpraxis für Diagnose und Therapien modernste Technik und große Trainingsflächen zur Verfügung. Vor drei Jahren verstärkte er sein Team mit Dr. Malte Killisch, ebenfalls Facharzt für Orthopädie und Unfallchirurgie.

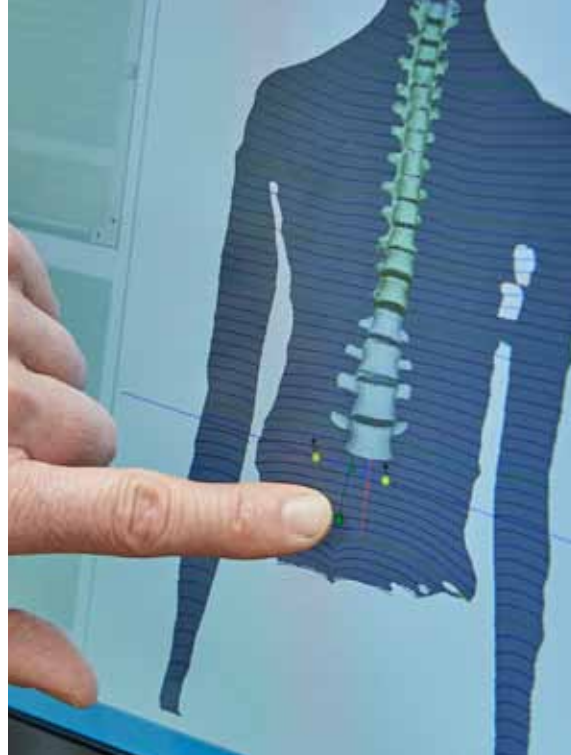
Ganzheitliche Eingangsuntersuchung und Bewegungsanalyse

Die beiden erfahrenen Orthopäden nehmen sich viel Zeit für ihre Patienten, behandeln selbst und rein konservativ. „Wir versuchen, die Ursächlichkeit für eine Störung zu beheben“, sagt Dr. Kreutz, „oft finden wir die Ursache für eine Bewegungsstörung nicht dort, wo die Schmerzen auftreten.“ Im Erstgespräch fragen sie genau ab, wann und wo Probleme oder Schmerzen vorhanden sind. In der ca. 50 Minuten dauernden Eingangsuntersuchung wird man



von Kopf bis Fuß gründlich untersucht. „Ich versuche mit meinen Händen, Informationen aus dem Bewegungsapparat herauszufinden nach dem Motto, was bewegt sich richtig und was falsch“, sagt Dr. Kreutz und Dr. Killisch fügt hinzu: „Es ist schön, dass ich bereits durch unsere ganzheitliche Eingangsuntersuchung elementare Ursache- und Wirkungsbeziehungen wahrnehmen kann, die für die Patienten viel Licht in ihre unklaren Beschwerden und deren Ursachen bringen!“ Für die ganzheitliche Bewegungsanalyse stehen unterstützend modernste technische Geräte zur Verfügung, z.B. bei Bedarf Ultraschall, Muskelfunktionsdiagnostik mittels Elektromyographie, Wirbelsäulen- und Fußvermessung, Kraftanalysen der Wirbelsäule. Eine Erweiterung und Ergänzung





zur ganzheitlichen Behandlung ist die Applied Kinesiology und die innovative Orthokine-Therapie. Ebenso haben die Patienten die Möglichkeit, sich kontinuierlich physiotherapeutisch behandeln zu lassen.

Besser vorbeugen als heilen

Ins Competence Center kommen zunehmend gesundheitsorientierte, aktuell schmerzfreie Patienten, die auch schmerzfrei bleiben wollen. Die ganzheitliche Bewegungsanalyse gibt Aufschluss über mögliche Veränderungen im Körper, denn oft liegen bereits Bewegungsstörungen vor, ohne dass der Patient es bemerkt. „Wir wollen funktionelle Schwächen erkennen, bevor es zu Beschwerden kommt“, erklärt Dr. Killisch. So hat man die Möglichkeit, rechtzeitig wirksame Prophylaxe zu betreiben, um möglichst lange beschwer-

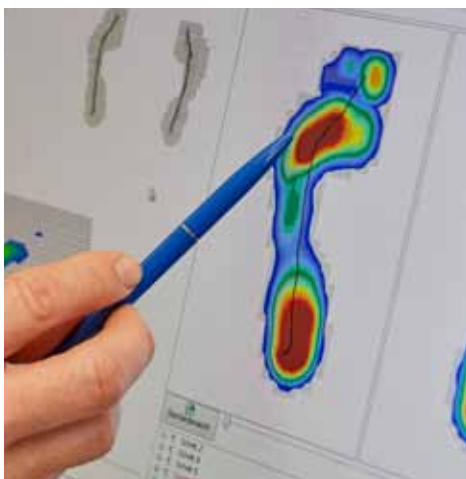


de- und schmerzfrei zu bleiben ohne Dauermedikation oder künstliche Gelenke – das große Ziel der beiden Ärzte! „Wir sind Ihr konservativer Behandlungspartner zum gesund bleiben!“, sagen beide übereinstimmend.

Moderne Leistungsdiagnostik für Profi- und Hobbysportler

Dass gezielter Ausdauersport eine wichtige Unterstützung für unser Immunsystem darstellt, dürfte inzwischen nahezu jedem klar sein. Doch tut man seinem Körper mit der Art und Weise, wie man seinen Sport betreibt, eigentlich immer etwas Gutes? Oder besser gesagt: Sind Überlastungssyndrome als Folge falschen bzw. übertriebenen Trainings durch entsprechende Vorsorge vielleicht sogar vermeidbar? Dr. Kreutz verfügt über jahrelange Er-

fahrung in der Betreuung von Spitzensportlern. Mit der sportmedizinischen Vorsorgeuntersuchung zusammen mit einer modernen Leistungsdiagnostik kann man Leistungsgrenzen erkennen und feststellen, ob Sportart und Training jeweils individuell das Richtige sind. Mit „Beyond your limits“ existiert nun ein überregionales Netzwerk für Profi- und Hobbysportler, das alles anbietet, was der ambitionierte Triathlet oder Radfahrer zur Leistungsoptimierung braucht. Das kompetente „Beyond your Limits“-Team besteht aus Dr. Kreutz und Dr. Killisch, der Zahnärztin und Kieferfunktionsexpertin Dr. Astrid Weirauch, Triathlonspezialist Bodo Dresel und dem ehemaligen Profisportler Swen Sundberg. Moderne Analyseverfahren (Leistungsdiagnostik) und Trainingssteuerungen eröffnen völlig neue Möglichkeiten zur Leistungsoptimierung! Nutzen Sie die Chance! Alles Wissenswerte hierzu finden Sie unter www.beyondyourlimits.de.



Gut zu wissen

Die Praxis Dr. Kreutz und Dr. Killisch ist eine Privatpraxis, Einzelleistungen wie die sportmedizinischen Vorsorgeuntersuchungen und die Leistungsdiagnostik werden von einzelnen Krankenkassen, z.B. TKK, SBK u.v.m. bezuschusst. Aktuell suchen wir einen Physiotherapeuten mit KGG-Lizenz! Sie finden freie Stellen auf unserer homepage www.dr-kreutz.com !

FAHRRADECKE ERLANGEN



FAHRRADECKE ERLANGEN

Seit über 40 Jahren für Sie da!

Fahrradecke Erlangen

Inhaber E. Schirmer e.K.
Nürnberger Str. 107 | 91052 Erlangen

Telefon: 09131-303335
Email: info@fahrradecke.de
Internet: www.fahrradecke.de

Handelsregister: HRA 8049

Öffnungszeiten:

Dienstag bis Freitag 9 bis 18 Uhr
Samstag 9 bis 16 Uhr



Trekking- & Citybikes.



Offroaders.

**Unsere
Testräder mit
und ohne Strom!**

Das Traumrad einfach
mal live erleben!
Sprechen Sie
uns an!



Gravelbikes.



Rennräder.

Carbo/Rep.de

Carbonrahmenreparatur

Wir reparieren
Carbonrahmen.
Mehr Infos und Fotos
unter **Carborep.de**
oder in der
Fahrradecke Erlangen.

